

USM 1A耐圧10KV/15KV シリーズ

本シリーズは、各導体間絶縁耐圧10.0/15.0KVDC、最大接点容量50Wそして最大開閉電圧7.5/10.0KVという特長をもった製品です。高圧ケーブルおよび樹脂ケースの採用により、実装ならびに安全性を強化しました。



注) USM-139□□SBは、接点端子に極性指定があります。

<特長>

- 最大接点容量：50W
- 最大開閉電圧：USM-136□□SB/7.5KV, USM-139□□SB/10KV
- 絶縁耐圧：USM-136□□SB/10KVDC, USM-139□□SB/15KVDC



USM 1A 耐圧 10KV/15KV		USM-136□□SB			USM-139□□SB			
仕様項目	単位	1 Form A						測定条件
コイル仕様								
定格電圧	VDC	5.0	12.0	24.0	5.0	12.0	24.0	±10% @ 20°C @ 20°C @ 20°C
コイル抵抗	Ω	80	250	600	30	120	400	
動作電圧	VDC Max	3.75	8.8	17.6	3.75	8.8	17.6	
復帰電圧	VDC Min	0.7	1.2	2.4	0.7	1.2	2.4	
接点仕様								
最大開閉電圧	Volts	7500			10000			Max DC/Peak AC resistance
最大開閉電流	Amps	3.0			3.0			Max DC/Peak AC resistance
最大通電電流	Amps	4.0			4.0			Max DC/Peak AC resistance (@30°C)
最大接点容量	Watts	50			50			Max DC/Peak AC resistance
電気的寿命	x10 ⁵ Cycle	100			100			@ 1V 10mA
接点接触抵抗値	mΩ	500			500			Max initial @ operate voltage
製品規格								
絶縁抵抗	Ω Min	10 ¹⁰			10 ¹⁰			Between all isolated pins @ 100V 20°C 65%RH
絶縁耐圧 (静的耐圧)	VDC Min	10000			15000*			Between contacts *Pin1(-), Pin2(+)Polarities
動作時間 (バウンス含む)	msec Max	5.0			5.0			Contacts to coil @nominal coil voltage
復帰時間	msec Max	5.0			5.0			100Hz square wave Diode suppression
測定標準状態		環境条件						
温度: 15°C to 35°C 湿度: 25% to 75%RH 気圧: 860 to 1060hpa		保存温度範囲: -40°C to +85°C 使用温度範囲: -20°C to +60°C 振動: 20G's to 2000Hz 衝撃: 50G's						

型式コード:

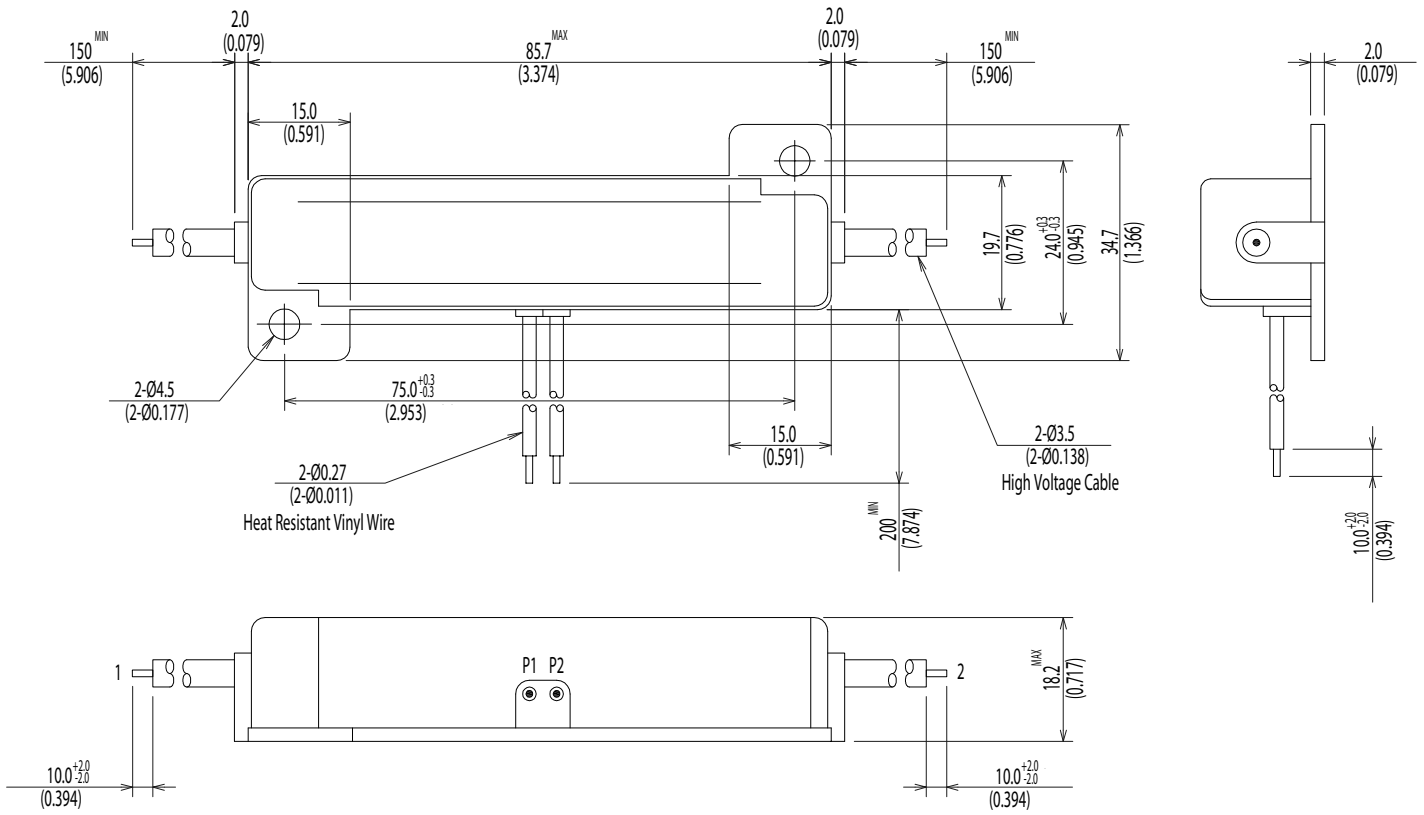
USM-136□□SB: 絶縁耐圧10KV

USM-139□□SB: 絶縁耐圧15KV

□□ = コイル電圧 (05=5.0V, 12=12.0V, 24=24.0V)

Dimensions All Dimensions are mm (inch)

USM-136 □□SB/USM-139 □□SB



Schematic <Top View>

USM-136 □□SB/USM-139 □□SB

